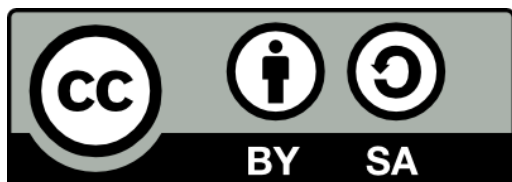


Číslo výzvy:	02_16_015
Název projektu:	Zvýšení kvality vzdělávání na UK a jeho relevance pro potřeby trhu práce
Číslo projektu:	CZ.02.2.69/0.0/0.0/16_015/0002362
Příjemce:	Univerzita Karlova
Řídící orgán:	Ministerstvo školství, mládeže a tělovýchovy

Dermatovenerologická klinika VFN a 1. LF UK MUDr. Zuzana Plzánková, PhD



EVROPSKÁ UNIE
Evropské strukturální a investiční fondy
Operační program Výzkum, vývoj a vzdělávání



- Dílo autora 1.LF UK je vydáno pod licencí Creative
- Commons BY-SA 4.0.

Recidivující ložisko na P tváři
u 68 leté pacientky

žena 68 let

Anamnéze: sledována s glaukomem a
chronickou žilní insuficiencí

Alergie ajatin – jód

Léky: betoxolol oční kapky, flavonoidy

Klinický problém

Před 10 lety excize na P tváři

Všimla si zarudnutí a drobné stroupky v jizvě

Doporučena kryalizace

8m poté na P tváři patrné stále stroupky a
teleangiektazie

?

Probatorní excize

Histologie:

Basalioma solidum et invasivum
exulcerans

DALŠÍ POSTUP?

Fotodynamická terapie v kombinaci
s laserovým ošetřením 5x

V jizvě stále přetrvává krusta

Následně kryoterapie

Po 6m a 18 m již jizva klidná

Po 28m znovu krusta v jizvě

Znovu kryoterapie a častější kontroly

Další vyšetření?

stav po 2m od poslední kryoterapie



Lokalizace?

Popis?

P tvář

vkleslá jizva s mírně
tužším navaltým
horním okrajem, v
centru deskvamace

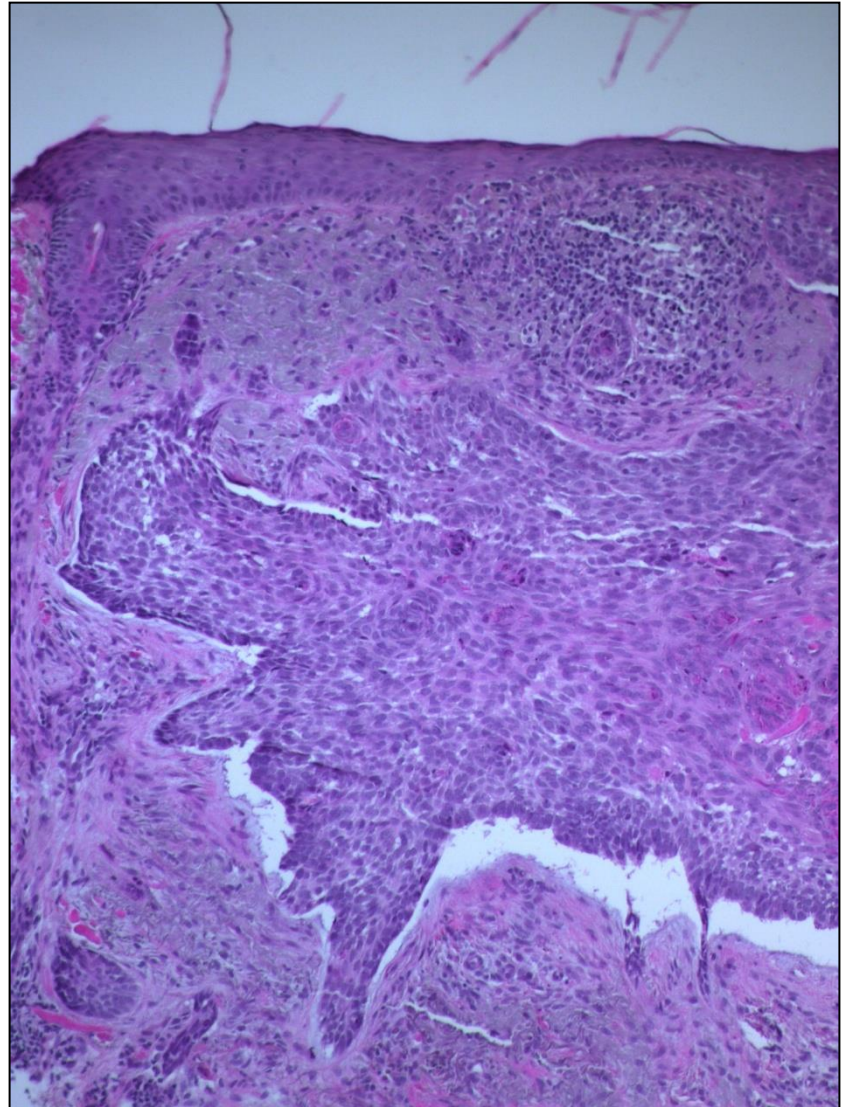


další vyšetření?

Biopsie z horního
okraje jizvy:

Basalioma solidum

Terapie?



opakovaně krytalizace v intervalu 3m
kontrola po 8 a 12m bez recidivy nádoru na
tváři

ale nový projev
na čele vlevo

další vyšetření?



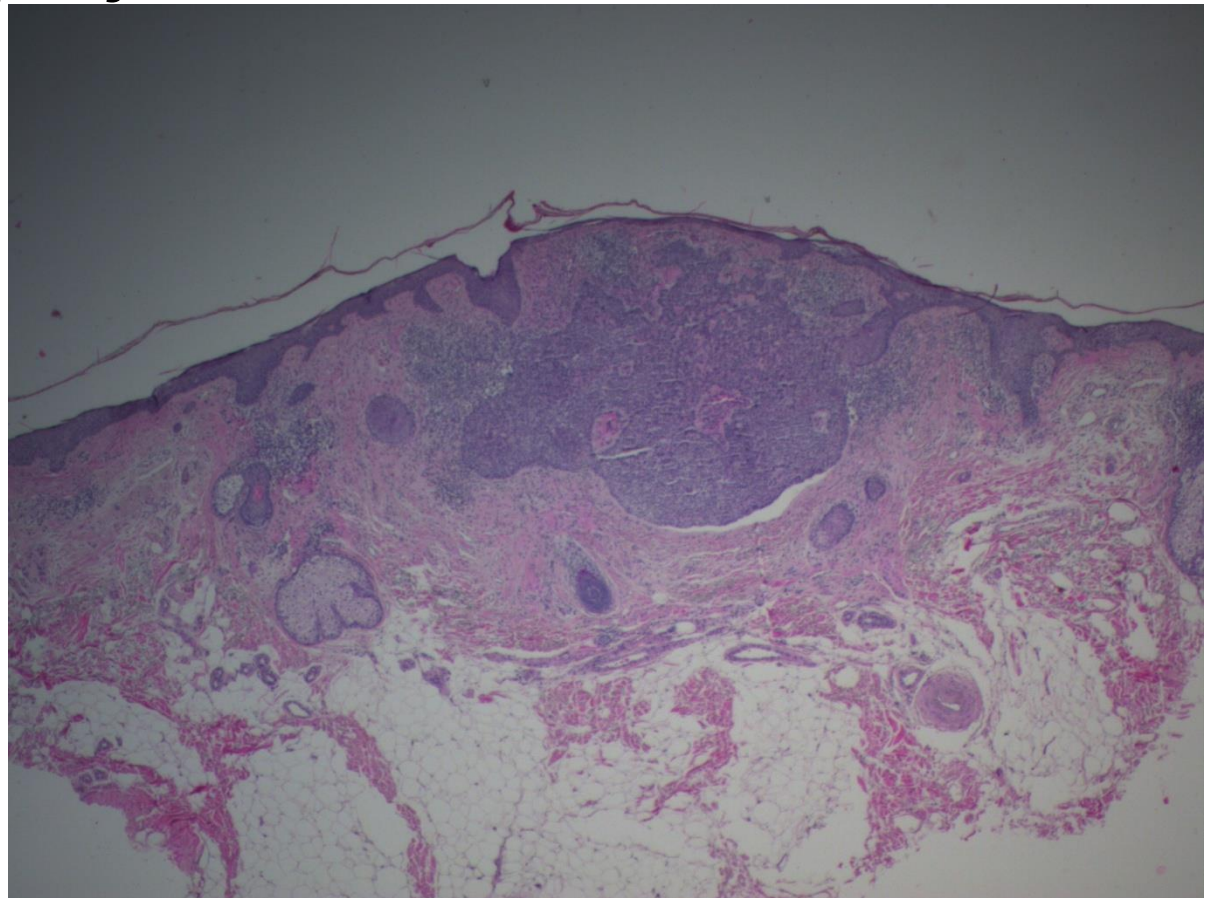
totální excize projevu na čele

histologicky:

basalioma

solidum

totální excize



kontrola 16 m
od poslední
kryalizace na
P tváři



P tvář

makula růžová 10x7mm, v
centru tuhá růžová papula 7x6mm s
olupováním a telengiektaziemi,
v horní části plochá
bělavá jizva

další postup?



HISTOLOGIE

totální excize ložiska s lemem 2mm

Histologicky: nodulární bazaliom solidní a
fokálně cystické úpravy v blízkosti jizvy

DALŠÍ PRŮBĚH

nyní již 8 let bez recidivy na P tváři

v mezidobí opakovaně několik
superficiálních i nodulárních bazaliomů v
obličeji a na trupu bez recidivy po kryalizaci
či fotodynamické terapii

POUČENÍ

- SPOLEHLIVOU LÉČBOU NODULÁRNÍHO BAZALIOMU JE **EXCIZE**
- NEINVAZIVNÍ LÉČEBNÉ METODY JSOU VHODNÉ U BAZALIOMU SUPERFICIÁLNÍHO

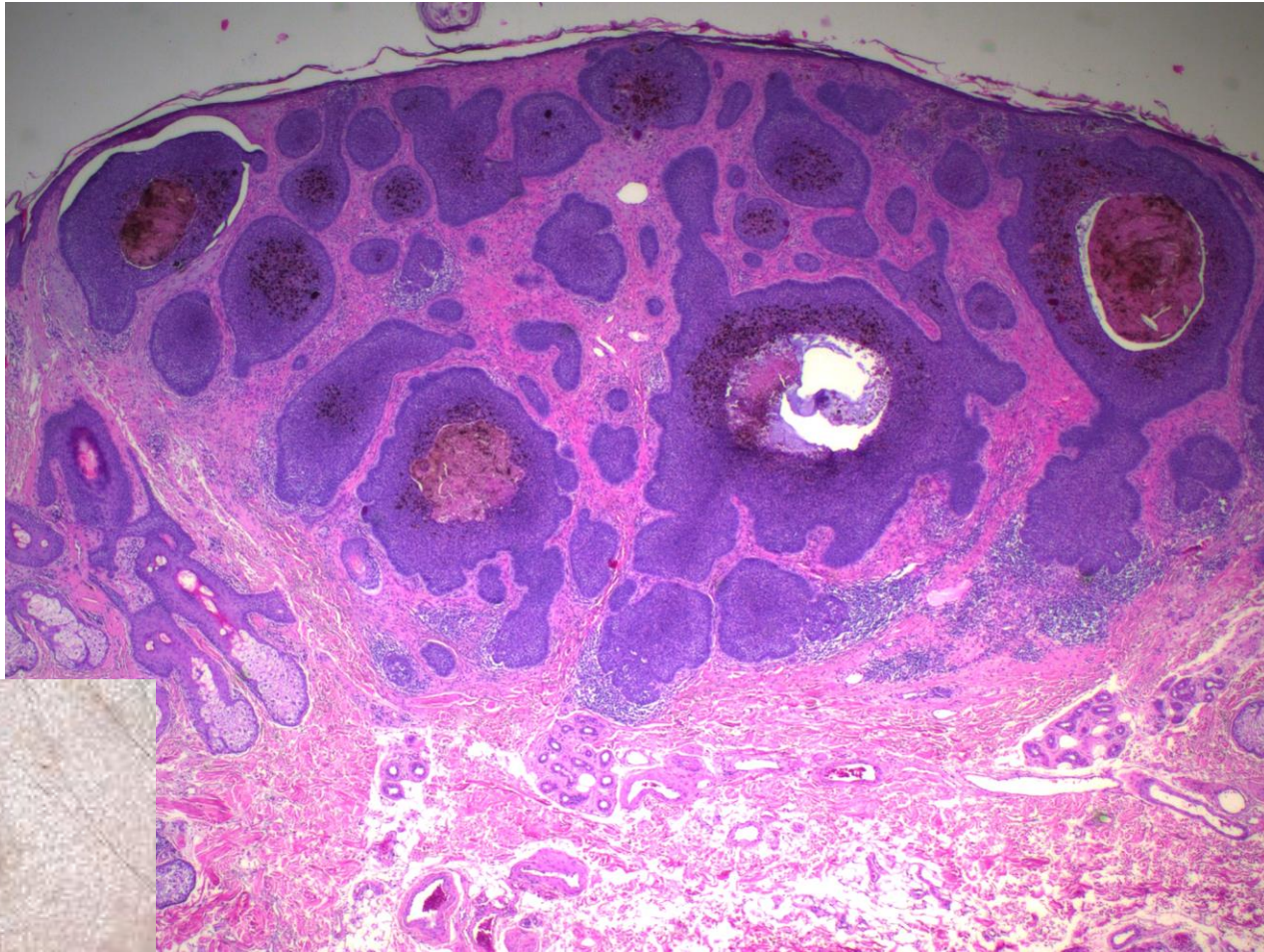
TYPY BAZALIOMU

- SUPERFICIÁLNÍ – nejčastější
- NODULÁRNÍ
- INFILTRUJÍCÍ
- SKLERODERMIFORMNÍ
- S PIGMENTEM

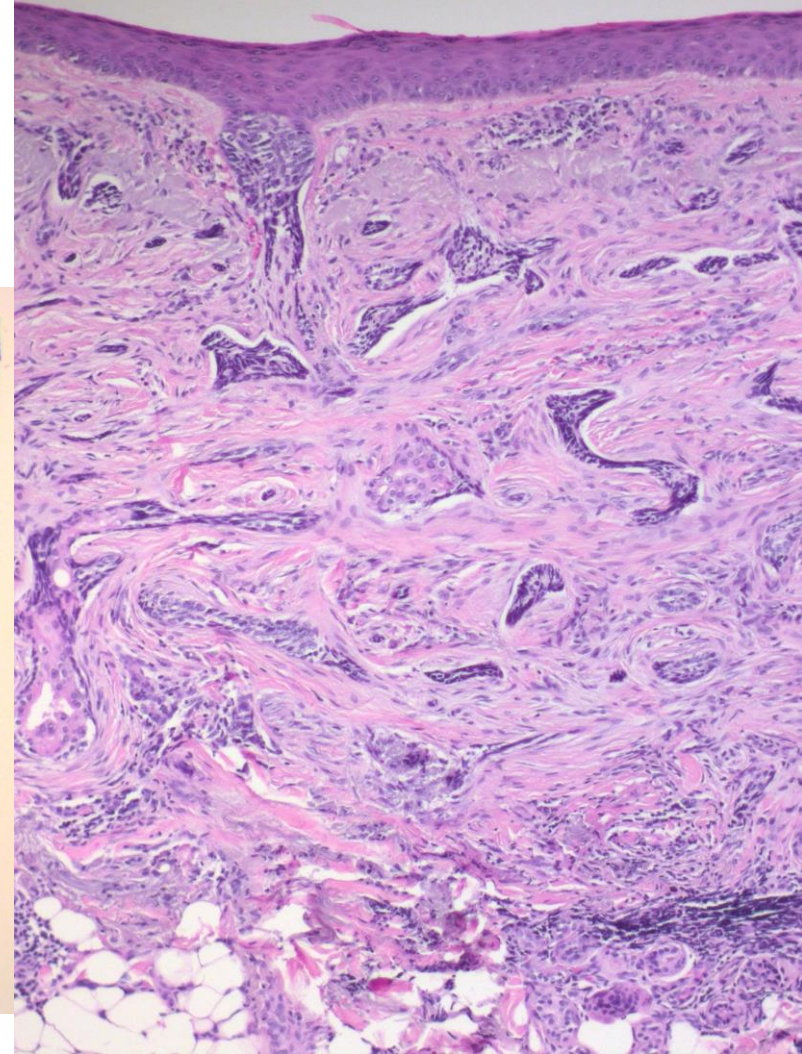
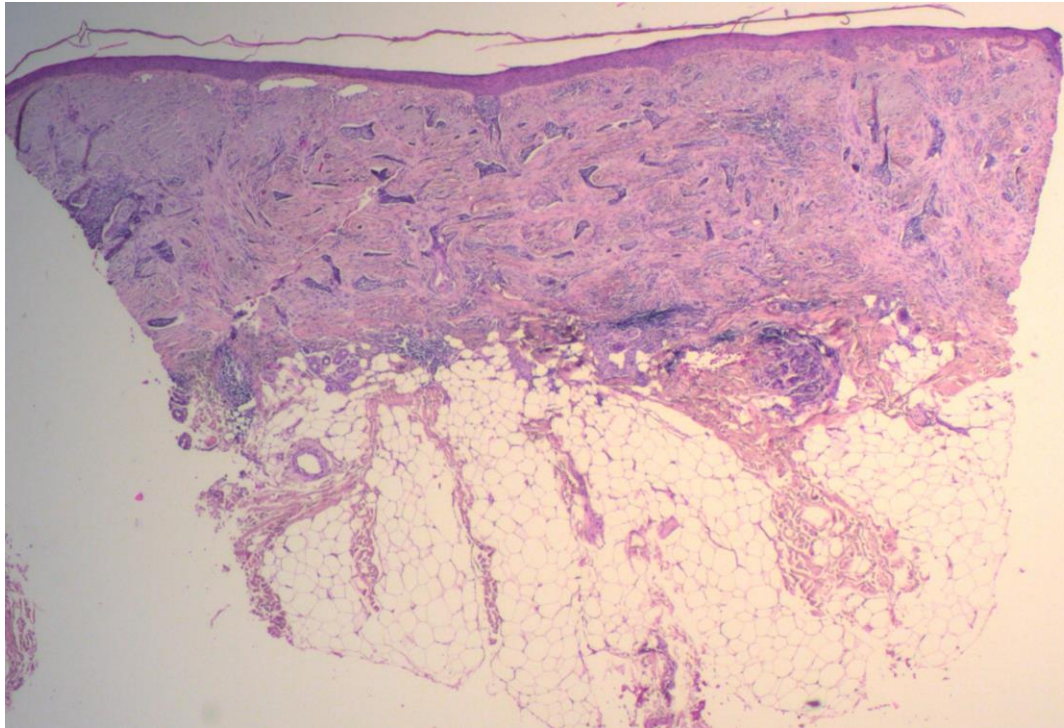
.....



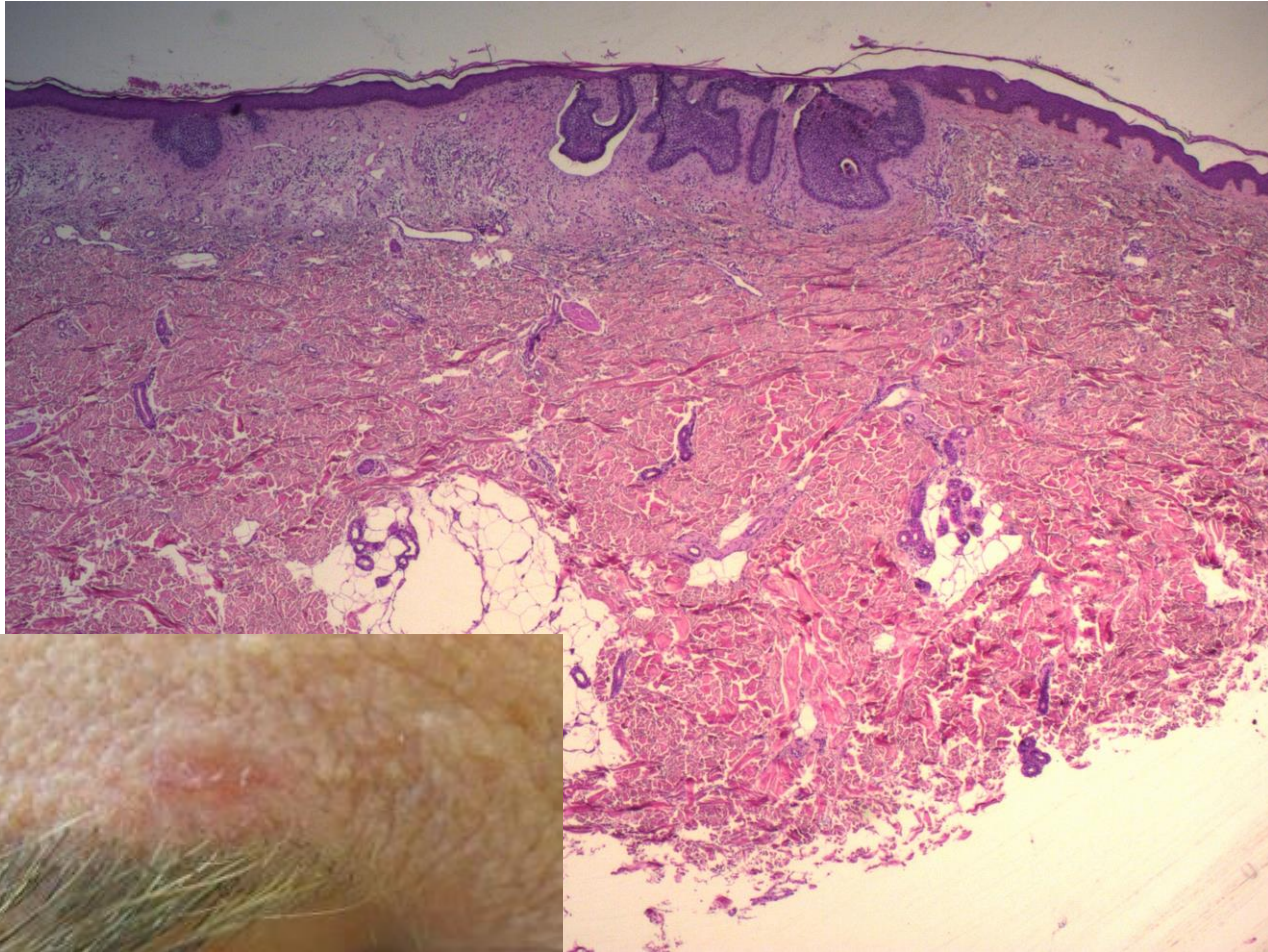
Basaliom s pigmentem



Invazivní bazaliom



Superficiální bazaliom



Zdroje

- Fotografie archiv dermatovenerologické kliniky 1.LF UK a VFN, Praha
- Bologna JL., Schaffer JV., Cerroni L.:Dermatology, Elsevier, 4thEdition, 2017