

Hyperpigmentace na penisu

Dermatovenerologická klinika VFN a 1. LF UK

MUDr. Zuzana Plzáková, PhD.



EVROPSKÁ UNIE
Evropské strukturální a investiční fondy
Operační program Výzkum, vývoj a vzdělávání



MINISTERSTVO ŠKOLSTVÍ,
MLÁDEŽE A TĚLOVÝCHOVY

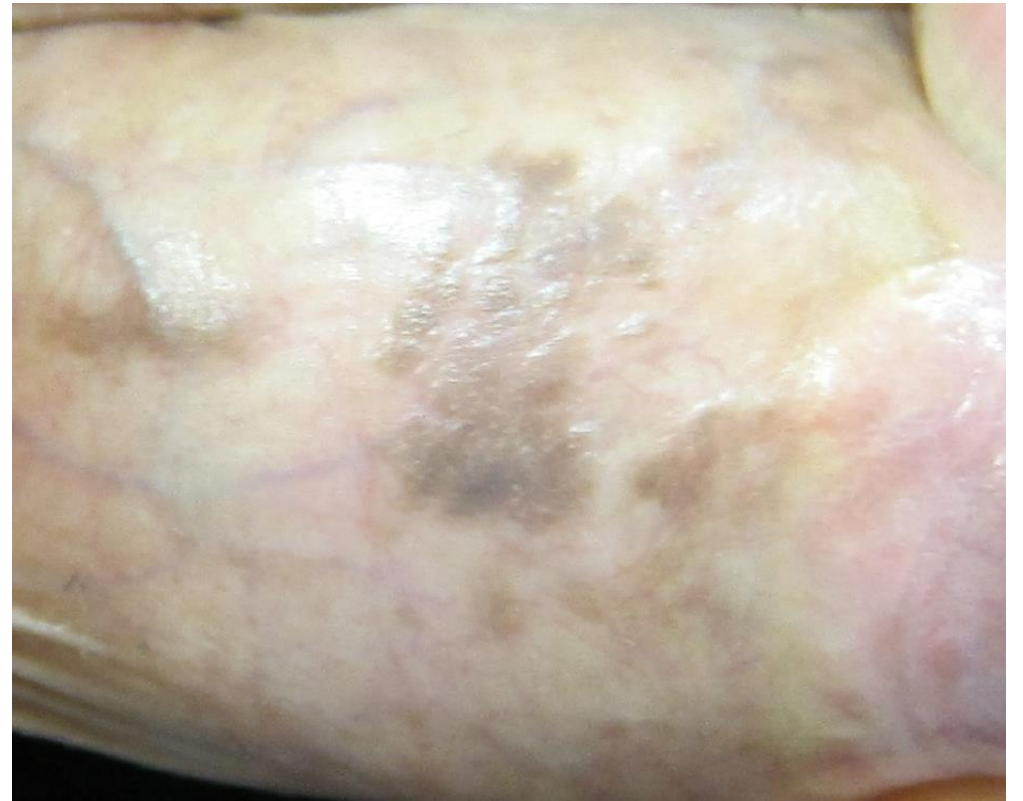


Dílo autora 1.LF UK je vydáno pod licencí Creative Commons BY-SA 4.0.

Anamnéza

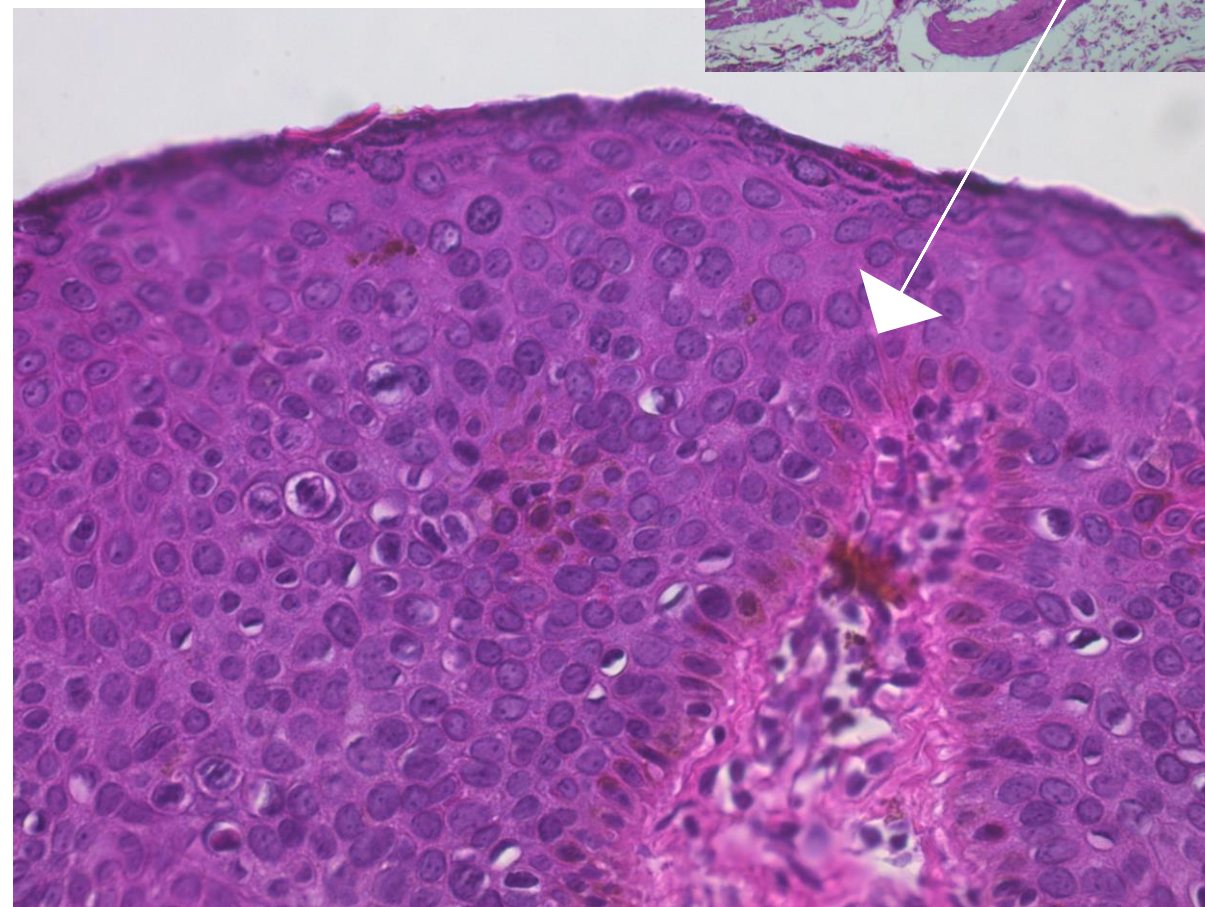
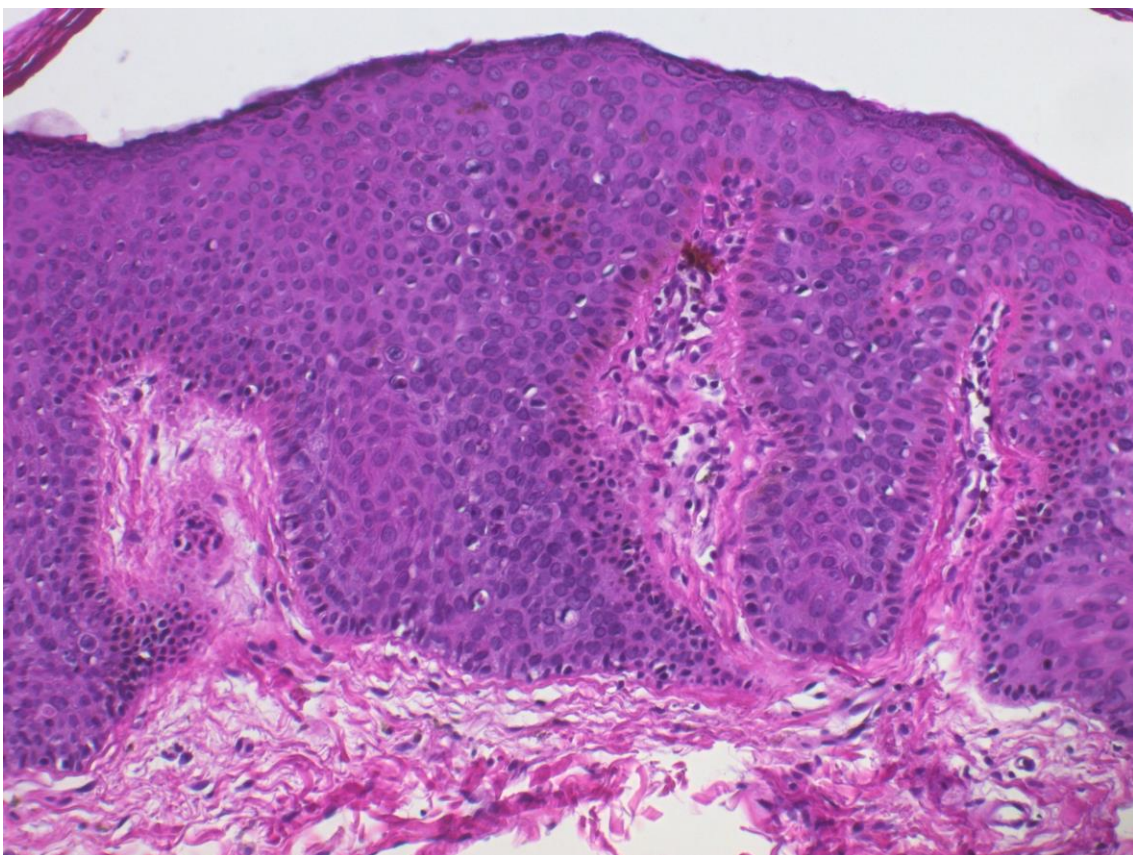
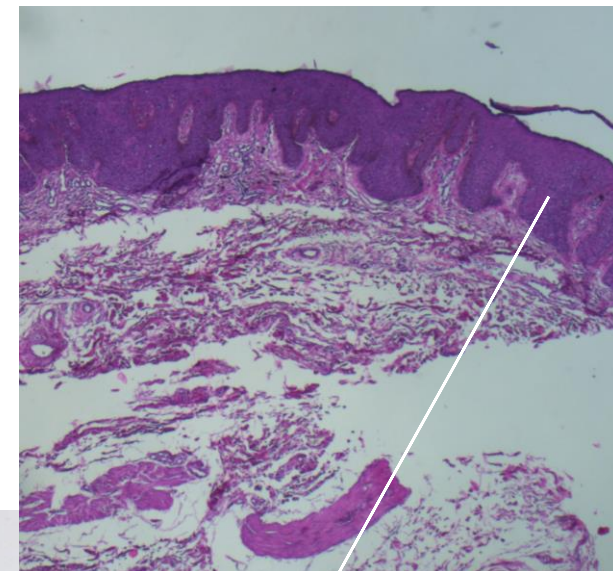
- 35 letý muž
- Anamnesticky cirkumcize ve 20l pro condylomata
- Syndrom pánevní bolesti
- Ureaplazmová infekce
- Asi rok nebolestivé, nesvědivé hyperpigmentace na penisu

Klinický obraz



Biopsie

dlaždicový carcinoma in situ – m. Quyerat



Definitivní histologie

- Totální excize ložiska: v centrální části vzorku ložiska high grade dysplazie až charakteru carcinoma in situ, se ztrátou polarity epitelí a mitózami přítomnými v povrchových vrstvách
- Imunohistochemie: p16 disperzně až fokálně blokově pozitivní
tento marker svědčí pro HPV etiologii projevů

Diagnóza

Ca in situ na podkladě HPV infekce

Terapie a další průběh

Pravidelné sledování v 2-3m intervalech (urologie, dermatologie, sonografie regionálních uzlin 1x ročně)

- Časně nová ložiska pigmentace u jizvy

excize: ložiskovitě dysplastické změny low grade v jednom drobném ložisku se susp. dysplastickými změnami high grade

- Imunologem indikována imunoterapie ISOPRINOSINE
- Uvažována postexpoziční profylaxe HPV vakcínou – zatím neschváleno
- S odstupem roku nová pigmentace

excize: pouze low grade dysplazie a seboroická keratóza – kryalizace

- Opakovaná kryalizace drobných hyperpigmentací na kůži penisu

Zdroje

- Fotografie archiv dermatovenerologické kliniky 1.LF UK a VFN, Praha
- Bologna J.L., Schaffer J.V., Cerroni L.: Dermatology, Elsevier, 4th Edition, 2017
- Paller, A. S., Mancini, A. J.: Hurwitz clinical pediatric dermatology. Elsevier, Amsterdam, 2016
- Kravvas G.: The management of penile intraepithelial neoplasia (PeIN): clinical and histological features and treatment of 345 patients and a review of the literature, J Dermatol Treat, 2022;33(2):1047-1062