

MELANOM 1

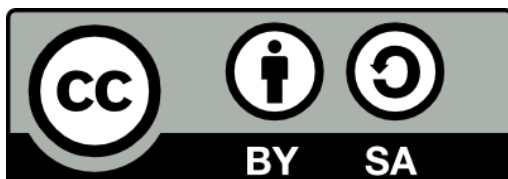
Dermatovenerologická klinika VFN a 1. LF UK
MUDr. Zuzana Plzánková, PhD



EVROPSKÁ UNIE
Evropské strukturální a investiční fondy
Operační program Výzkum, vývoj a vzdělávání



MINISTERSTVO ŠKOLSTVÍ,
MLÁDEŽE A TĚLOVÝCHOVY



Dílo autora 1.LF UK je vydáno pod licencí Creative Commons
BY-SA 4.0.

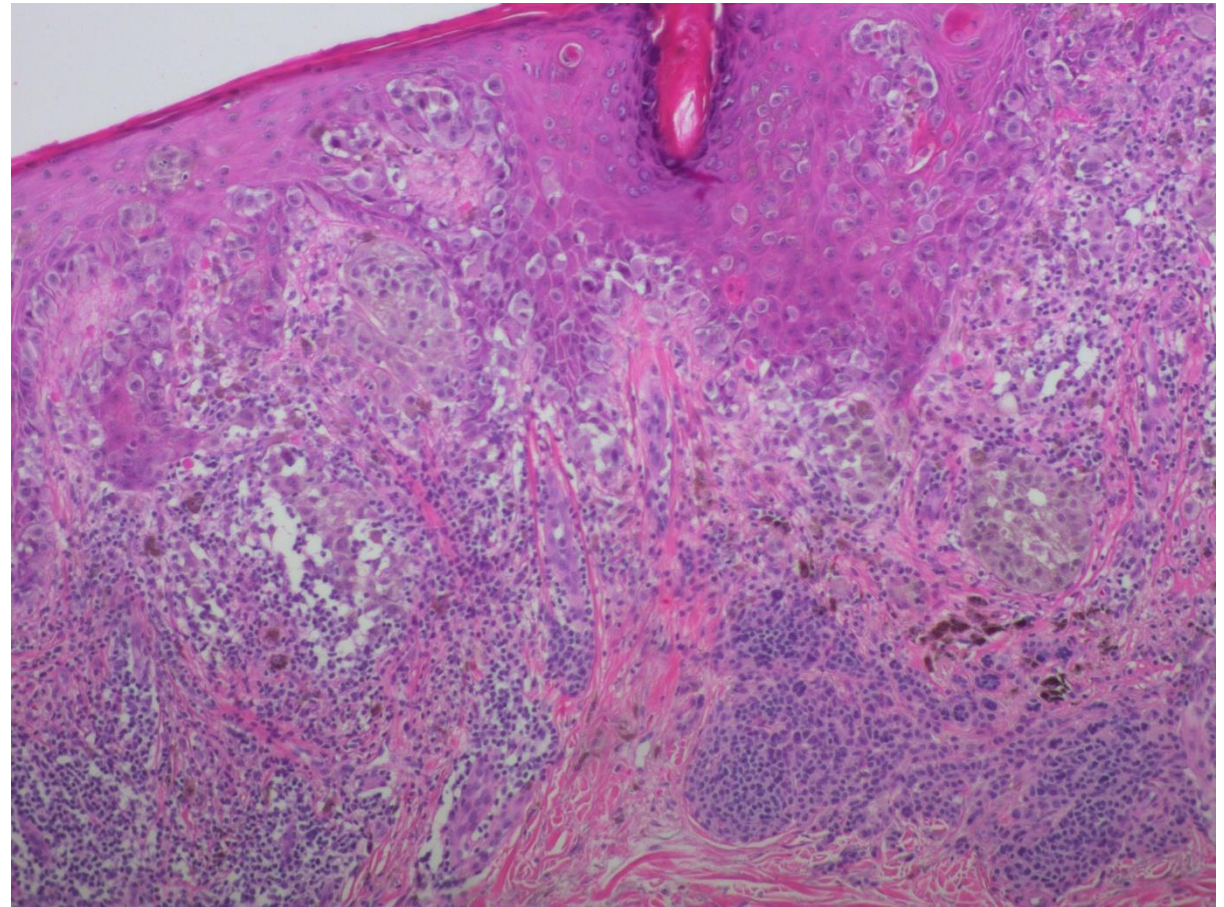
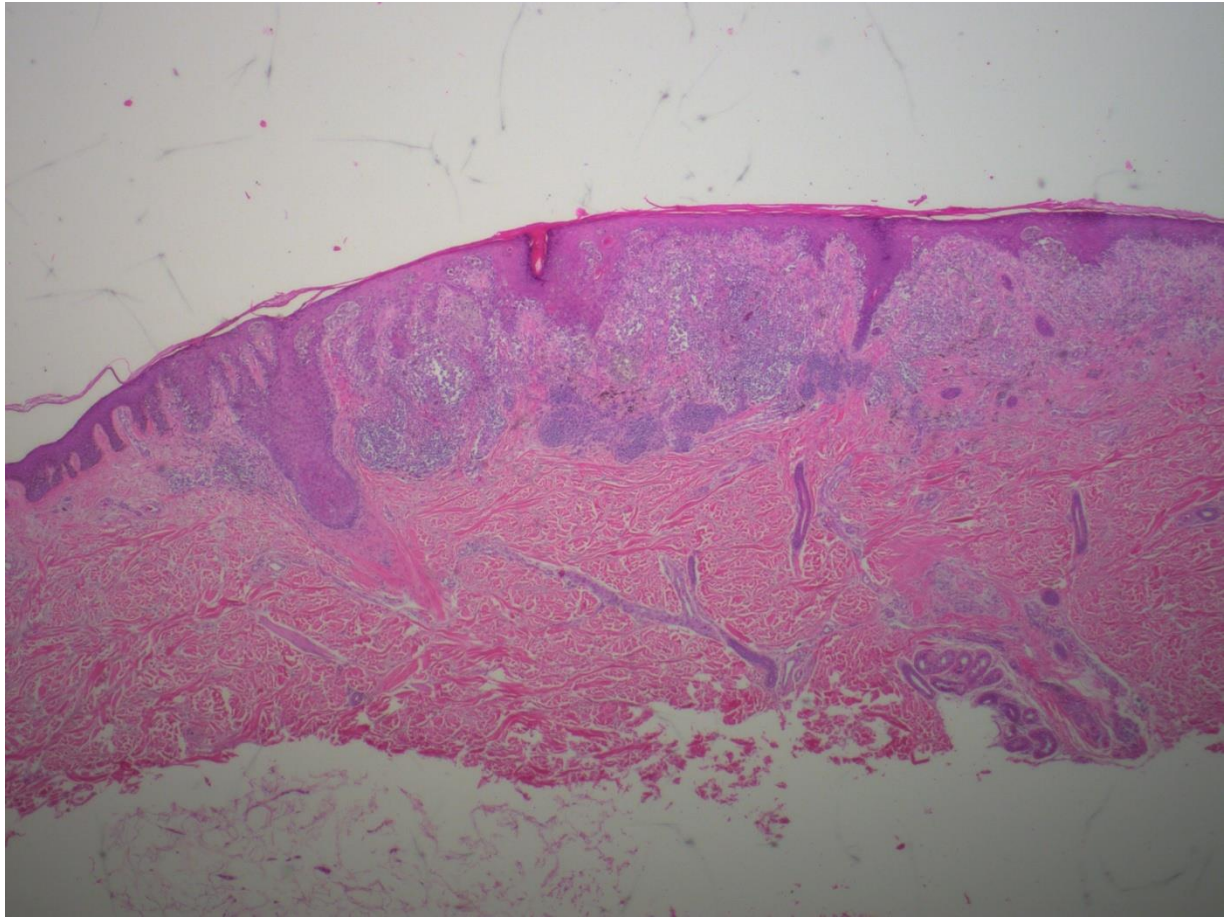
muž, 59 let, léta pigm. projev, 3 roky se mění



projev je asymetrický v struktuře i barevnosti, mnohobarevný, z pozitivních znaků přítomno radiální proudění , šedomodrý závoj , mnohočetně černé tečky a globule asymetricky



Superficiálně se šířící maligní melanom v souvislosti se smíšeným melanocytárním névem se známkami regrese. Junkční névové struktury dosahují k laterálním okrajům excize.



ZÁVĚR

- superficiálně se šířící melanom, Breslow 0,7

- Terapie: totální excize s lemem
- Pravidelné kontroly,
- Nyní 3 roky bez recidivy onemocnění

Zdroje

- Fotografie archiv dermatovenerologické kliniky 1.LF UK a VFN, Praha
- Bologna JL., Schaffer JV., Cerroni L.:Dermatology, Elsevier, 4thEdition, 2017